

Tarmak

BELAUR
Construction



1612 pi² | 2 chambres | 1,5 salles de bain | 1 garage

Son architecture transitionnelle appuyée par des touches plus actuelles telles que le choix des matériaux et les pentes de toit s'harmonise parfaitement à l'intérieur intime et fonctionnel. Le Tarmak offre 1612 pi² d'espace habitable sur un seul plancher, deux chambres et un garage.



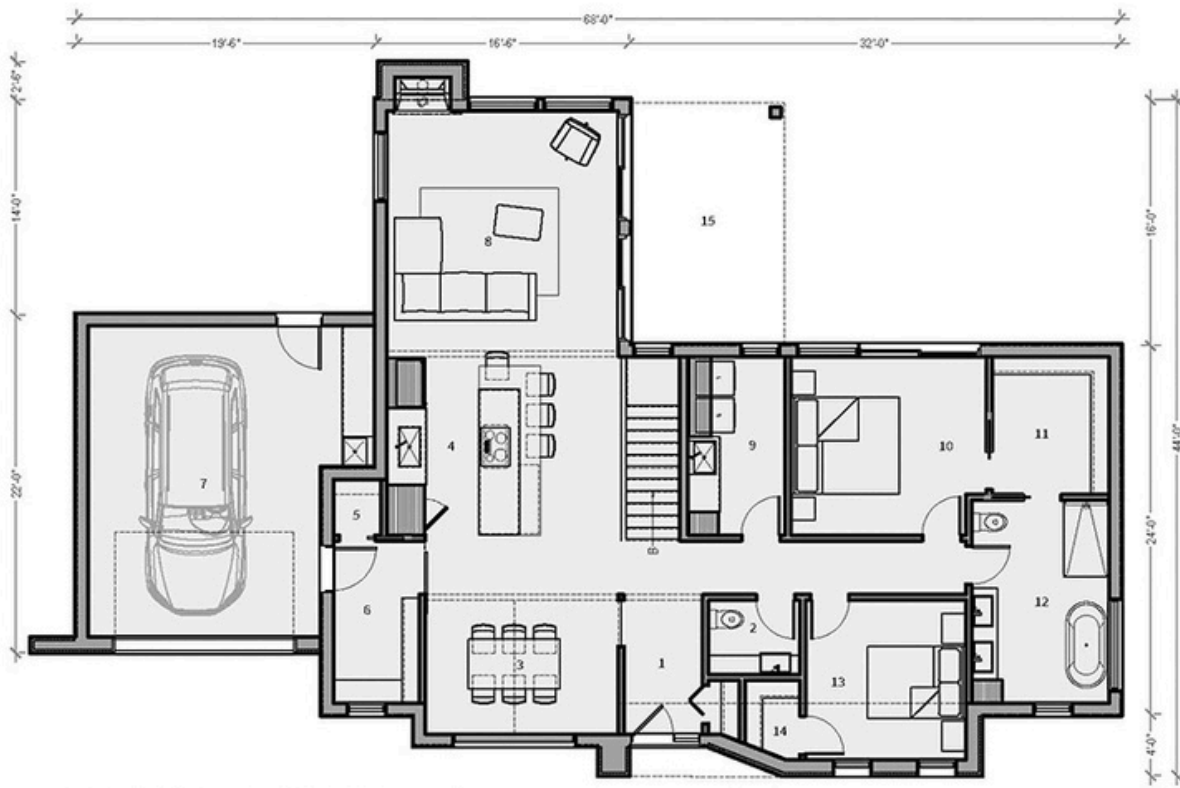
819-576-7304 | Belaur.ca



1612 pi2 | 2 chambres | 1.5 salles de bain | 1 garage



Rez-de-chaussée



PLAN D'AMÉNAGEMENT - REZ-DE-CHAUSSÉE

1	HALL D'ENTRÉE	5'-2" X 9'-1"	8	SÉJOUR	15'-1" X 16'-0"
2	SALLE D'EAU	6'-0" X 4'-10"	9	BUANDERIE	6'-4" X 11'-8"
3	SALLE À MANGER	12'-7" X 13'-0"	10	CHAMBRE PRINCIPALE	12'-9" X 11'-7"
4	CUISINE	15'-1" X 12'-0"	11	WALK-IN	7'-8" X 9'-0"
5	GARDE-MANGER	3'-2" X 3'-8"	12	SALLE DE BAIN	9'-0" X 13'-3"
6	WALK-IN	5'-8" X 10'-7"	13	CHAMBRE #2	10'-5" X 10'-5"
7	GARAGE	15'-2" X 20'-3"	14	WALK-IN	3'-7" X 5'-2"
			15	TERRASSE COUVERTE	10'-0" X 15'-8"

SUPERFICIE BRUTE 1612 pi²
GARAGE 391 pi²

TALO

Sous-sol (Non ammenagé)



PLAN D'AMÉNAGEMENT - SOUS-SOL

16	CHAMBRE #3	14'-6" X 10'-3"	20	BUREAU	8'-0" X 12'-1"
17	WALK-IN	10'-5" X 5'-0"	21	SALLE FAMILIALE	18'-8" X 26'-0"
18	SALLE DE BAIN	10'-5" X 7'-8"	22	MÉCANIQUE	8'-8" X 13'-0"
19	CHAMBRE #4	13'-11" X 11'-8"	23	ATELIER	8'-8" X 13'-0"

SUPERFICIE BRUTE 1590 pi²

TALO