

Roscoe

BELAUR
Construction



1947 pi² | 3 chambres | 2.5 salles de bain | 1 garage

Son architecture Classique combinée à une touche de modernité lui confèrent un style unique. Tout en élégance, le Roscoe se décline sur deux étages et offre une superficie de 1947 pi², trois chambres et un garage.



819-576-7304 | Belaur.ca

Roscoe

BELLAUR
Construction

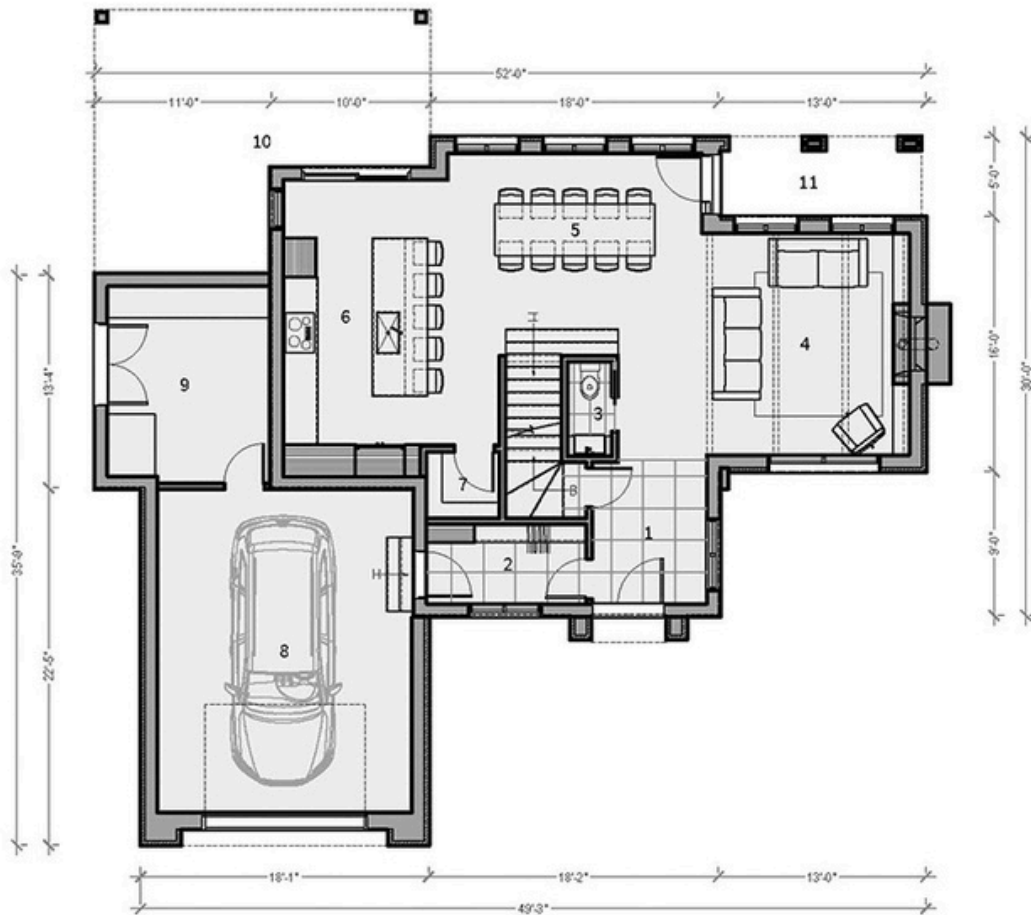


1947 pi2 | 3 chambres | 2.5 salles de bain | 1 garage



819-576-7304 | Belaur.ca

Rez-de-chaussée

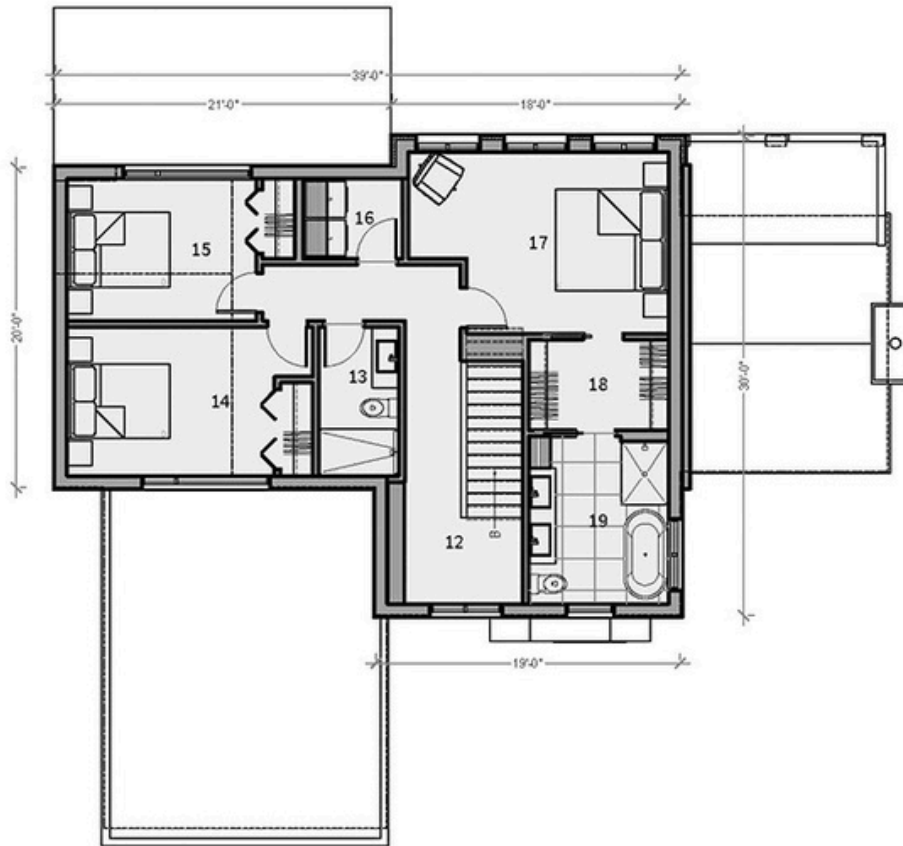


PLAN D'AMÉNAGEMENT - REZ-DE-CHAUSSÉE

1	HALL D'ENTRÉE	7'-4" X 9'-2"	8	GARAGE	16'-0" X 20'-3"
2	WALK-IN	5'-7" X 8'-6"	9	REMISE	10'-2" X 11'-11"
3	SALLE D'EAU	2'-10" X 6'-0"	10	TERRASSE COUVERTE	21'-1" X 16'-7"
4	SÉJOUR	13'-0" X 13'-11"	11	TERRASSE COUVERTE	12'-8" X 5'-0"
5	SALLE À MANGER	15'-11" X 11'-0"			
6	CUISINE	10'-4" X 18'-7"			
7	GARDE-MANGER	4'-7" X 4'-2"			
	SUPERFICIE BRUTE	963 pi ²			
	GARAGE & REMISE	542 pi ²			

TALO

Étage

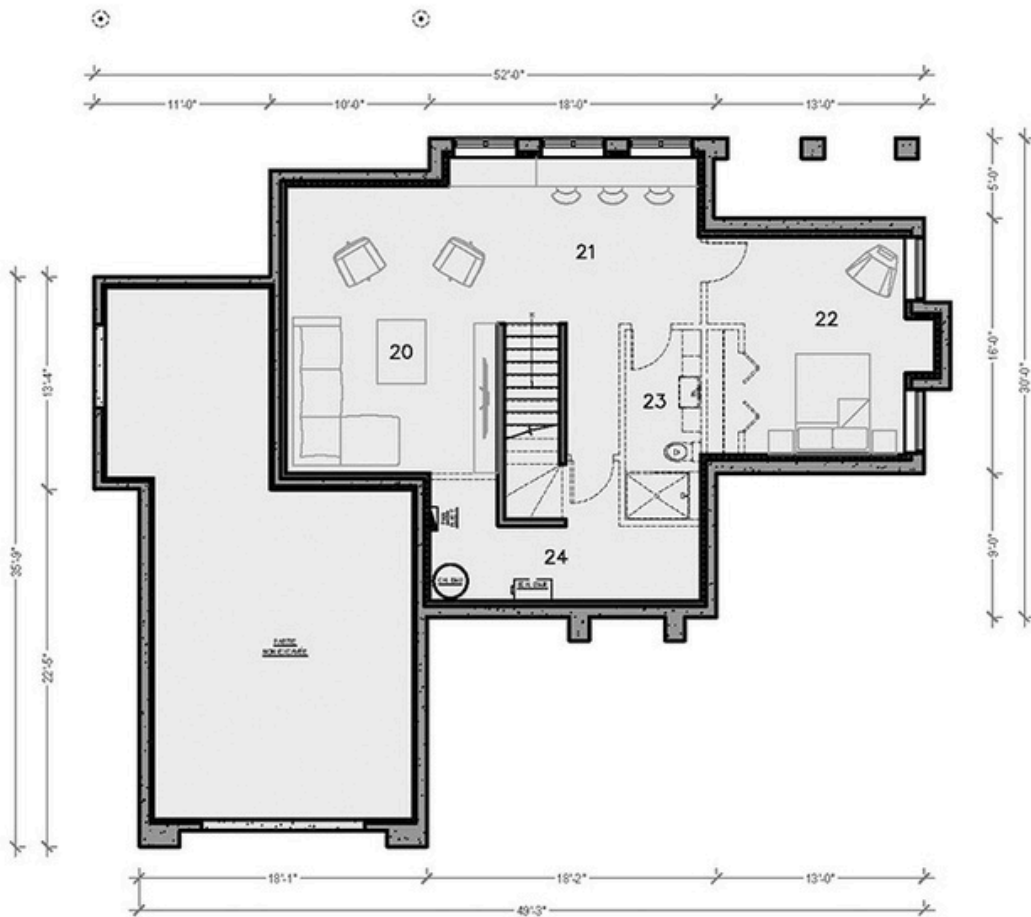


PLAN D'AMÉNAGEMENT - ÉTAGE

12 BOUDOIR	8'-5" X 5'-4"	16 BUANDERIE	6'-2" X 5'-0"
13 SALLE DE BAIN	5'-0" X 9'-4"	17 CHAMBRE PRINCIPALE	16'-3" X 11'-4"
14 CHAMBRE #2	13'-0" X 9'-4"	18 WALK-IN	8'-9" X 5'-3"
15 CHAMBRE #3	11'-10" X 8'-11"	19 SALLE DE BAIN	8'-9" X 10'-6"
SUPERFICIE BRUTE	984 pi ²		

TALO

Sous-sol (Non ammenagé)



PLAN D'AMÉNAGEMENT - SOUS-SOL

20	SALLE FAMILIALE	13'-4" X 18'-0"	16	BUANDERIE	6'-2" X 5'-0"
21	BAR ?? ÉTUDES ??	10'-6" X 12'-9"	17	CHAMBRE PRINCIPALE	16'-3" X 11'-4"
22	CHAMBRE #4	10'-1" X 13'-8"	18	WALK-IN	8'-9" X 5'-3"
23	SALLE DE BAIN	4'-9" X 11'-11"	19	SALLE DE BAIN	8'-9" X 10'-6"
24	MÉCANIQUE	17'-0" X 4'-9"			

SUPERFICIE BRUTE 944 pi²

TALO