

Lando

BELLAUR
Construction



2062 pi² | 3 chambres | 2.5 salles de bain | 2 garages

Son architecture transitionnelle et son caractère unique proposent un équilibre parfait entre la chaleur et le raffinement. Le Lando se décline sur deux étages et offre une superficie de 2062 pi², trois chambres et un garage double.



819-576-7304 | Belaur.ca

Lando

BELLAUR
Construction

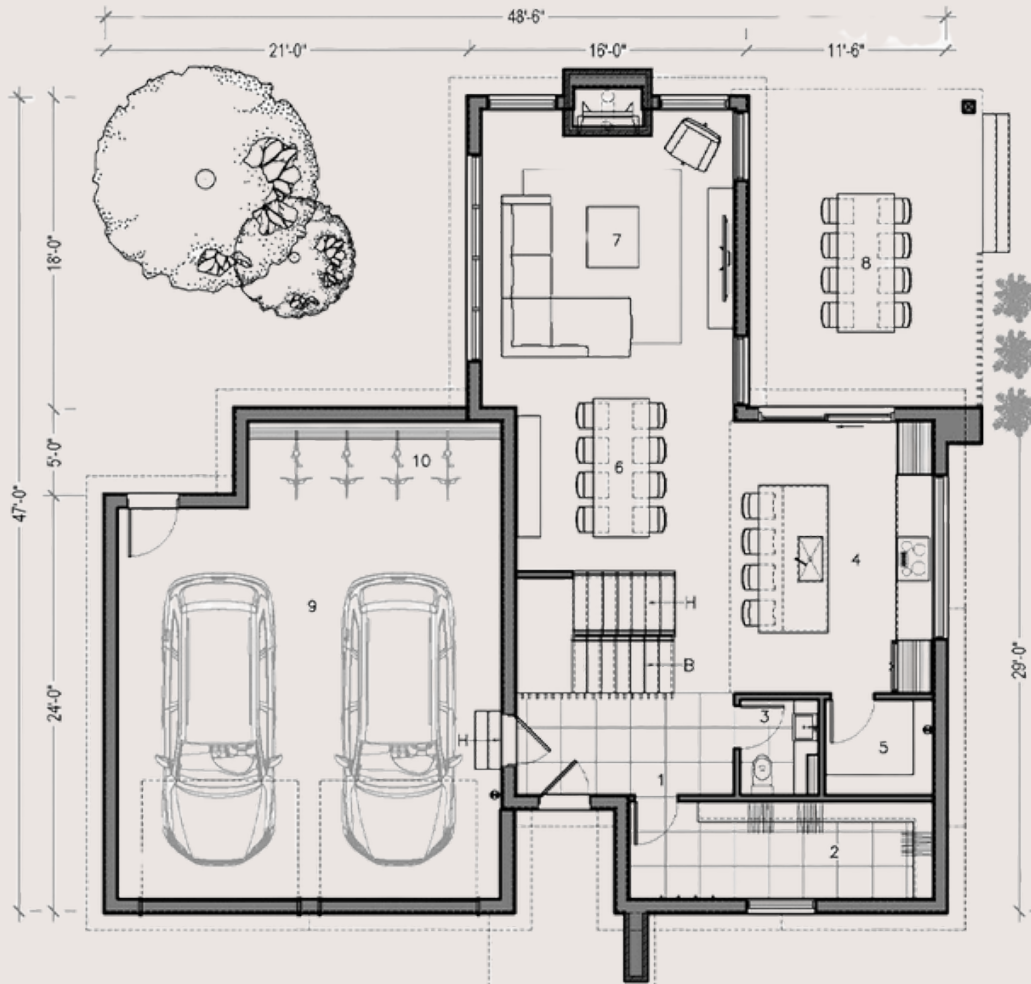


2062 pi2 | 3 chambres | 2.5 salles de bain | 2 garages



819-576-7304 | Belaur.ca

Rez-de-chaussée

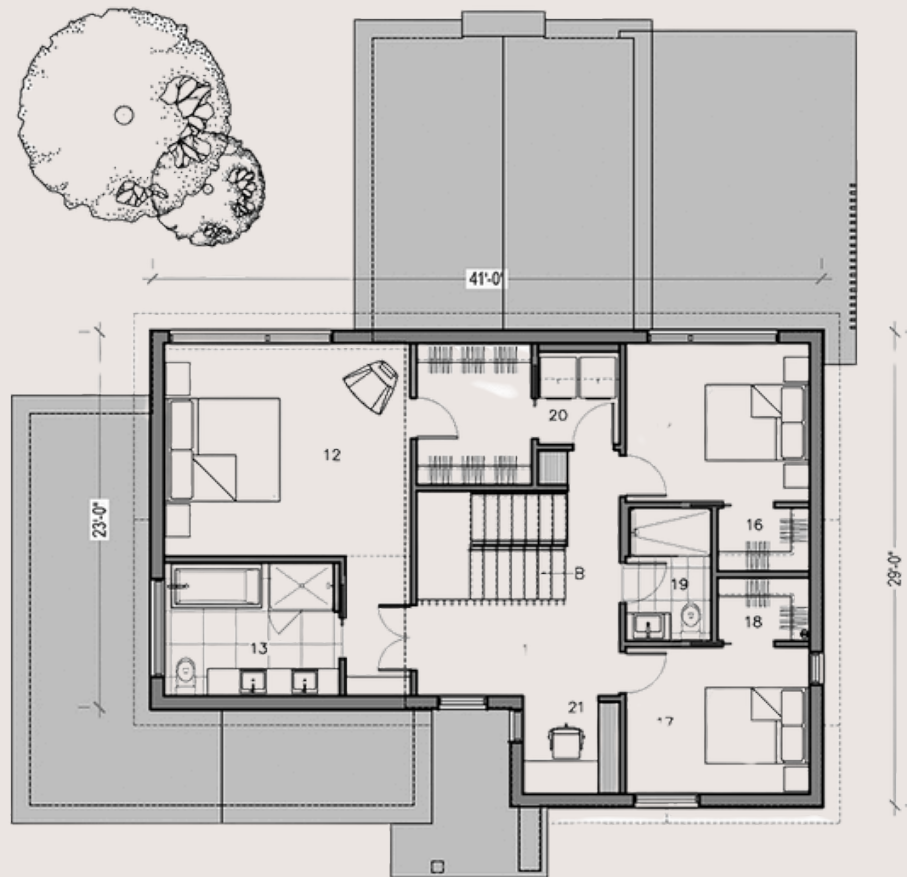


PLAN D'AMÉNAGEMENT - REZ-DE-CHAUSSÉE

1 HALL D'ENTRÉE	6'-1" x 11'-11"	6 SALLE À MANGER	12'-7" x 11'-2"
2 WALK-IN	17'-7" x 5'-8"	7 SEJOUR	12'-7" x 15'-9"
3 SALLE D'EAU	4'-6" x 5'-6"	8 TERRASSE COUVERTE	13'-10" x 19'-0"
4 CUISINE	11'-0" x 15'-9"	9 GARAGE DOUBLE	22'-1" x 22'-7"
5 GARDE-MANGER	5'-9" x 5'-6"	10 ESPACE RANGEMENT	14'-8" x 5'-0"
SUPERFICIE BRUTE	988 p ²		
GARAGE DOUBLE	639 p ²		

TALD

Étage

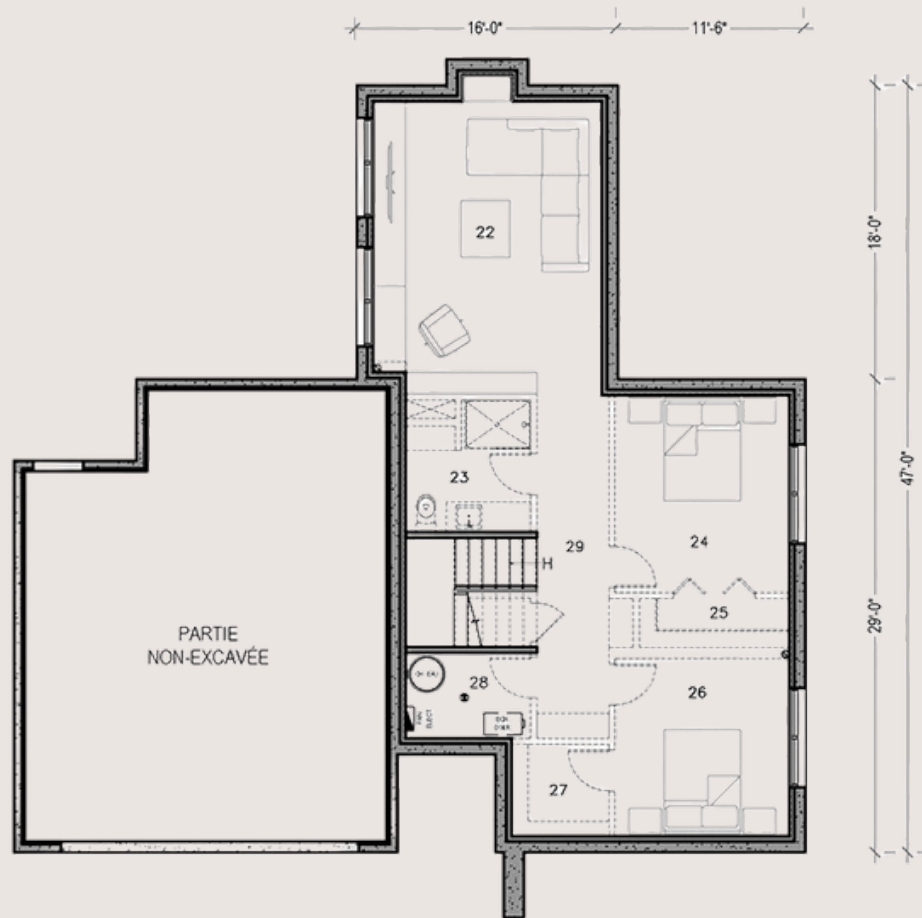


PLAN D'AMÉNAGEMENT - ÉTAGE

11 HALL	12-7" X 5-11"	17 CHAMBRE #3	11-4" X 9-0"
12 CHAMBRE PRINCIPALE	15-0" X 13-0"	18 WALK-IN	5-8" X 4-0"
13 SALLE DE BAIN	10-7" X 8-2"	19 SALLE DE BAIN	5-3" X 8-2"
14 WALK-IN	7-3" X 8-8"	20 BUANDERIE	5-0" X 5-8"
15 CHAMBRE #2	11-4" X 9-9"	21 BUREAU	5-11" X 6-2"
16 WALK-IN	5-8" X 4-0"		
SUPERFICIE BRUTE	1074 pi ²		

TALO

Sous-sol (Non ammenagé)



PLAN D'AMÉNAGEMENT - SOUS-SOL

22	SALLE FAMILIALE	14'-0" X 16'-8"	26	CHAMBRE #5	10'-8" X 11'-2"
23	SALLE DE BAIN	7'-5" X 7'-1"	27	WALK-IN	6'-1" X 5'-8"
24	CHAMBRE #4	10'-8" X 12'-2"	28	MÉCANIQUE	8'-3" X 4'-9"
25	WALK-IN	8'-8" X 3'-0"	29	CORRIDOR	4'-8" X 20'-6"
SUPERFICIE BRUTE		999 p ²			

TALO