



2873 pi² | 3 chambres | 2.5 salles de bain | 1 garage

Son architecture transitionnelle complimente parfaitement les matériaux nobles et apaisant qu'elle arbore. Le Hanzo se décline sur deux étages et offre une impressionnante superficie de 2873 pi², trois chambres et un garage.



Hanzo

BELLAUR
Construction



2873 pi2 | 3 chambres | 2.5 salles de bain | 1 garage



819-576-7304 | Belaur.ca

Rez-de-chaussée



PLAN D'AMÉNAGEMENT - REZ-DE-CHAUSSÉE

1	HALL D'ENTRÉE	10'-0" X 7'-7"	7	GARDE-MANGER	20'-0" X 5'-6"
2	WALK-IN	5'-6" X 12'-8"	8	CELLIER	5'-0" X 5'-6"
3	SALLE D'EAU	3'-10" X 9'-3"	9	GARAGE	14'-8" X 23'-11"
4	SÉJOUR	18'-7" X 19'-0"	10	TERRASSE COUVERTE	21'-10" X 19'-1"
5	SALLE À MANGER	20'-0" X 7'-10"			
6	CUISINE	20'-0" X 11'-1"			
	SUPERFICIE BRUTE	1446 pi ²			
	GARAGE	417 pi ²			

TALO

Étage

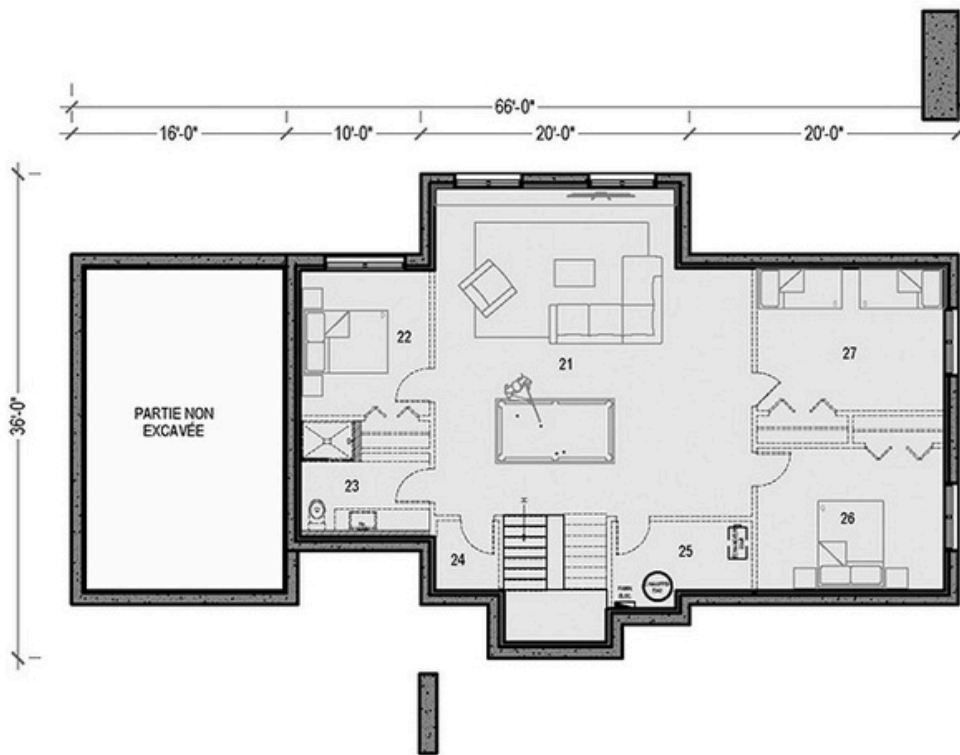


PLAN D'AMÉNAGEMENT - ÉTAGE

11 BOUDOIR	9'-8" X 6'-0"	17 SALLE DE BAIN	7'-7" X 10'-0"
12 TOILETTE	4'-2" X 3'-0"	18 CHAMBRE #2	11'-8" X 11'-1"
13 SALLE DE BAIN PRINC.	9'-8" X 8'-10"	19 CHAMBRE #3	11'-8" X 10'-10"
14 WALK-IN	5'-11" X 7'-9"	20 BUANDERIE	10'-7" X 5'-6"
15 WALK-IN	5'-11" X 7'-9"		
16 CHAMBRE PRINCIPALE	15'-7" X 13'-0"		
SUPERFICIE BRUTE	1427 pi ²		

TALO

Sous-sol (Non ammenagé)



PLAN D'AMÉNAGEMENT - SOUS-SOL

21	SALLE FAMILIALE	23'-7" X 24'-6"	26	CHAMBRE #5	14'-0" X 10'-8"
22	CHAMBRE #4	9'-8" X 11'-0"	27	CHAMBRE #6	14'-0" X 10'-8"
23	SALLE DE BAIN	9'-8" X 5'-2"			
24	RANGEMENT	4'-8" X 5'-3"			
25	MÉCANIQUE	5'-0" X 6'-9"			

SUPERFICIE BRUTE 1427 pi²

TALO