

Cadence

BELLAUR
Construction



1902 pi² | 3 chambres | 2.5 salles de bain | 2 garages

Son architecture à la fois de style Farmhouse et classique lui donne une élégance indiscutable. C'est l'une des plus raffinée de la collection. Ses grands espaces de vie regorgent de lumière naturelle et de rangement. La Cadence totalise 1902 pi² et offre trois chambres et deux salles de bains complète à l'étage ainsi qu'un garage double pour encore plus de rangement.



819-576-7304 | Belaur.ca

Cadence

BELLAUR
Construction

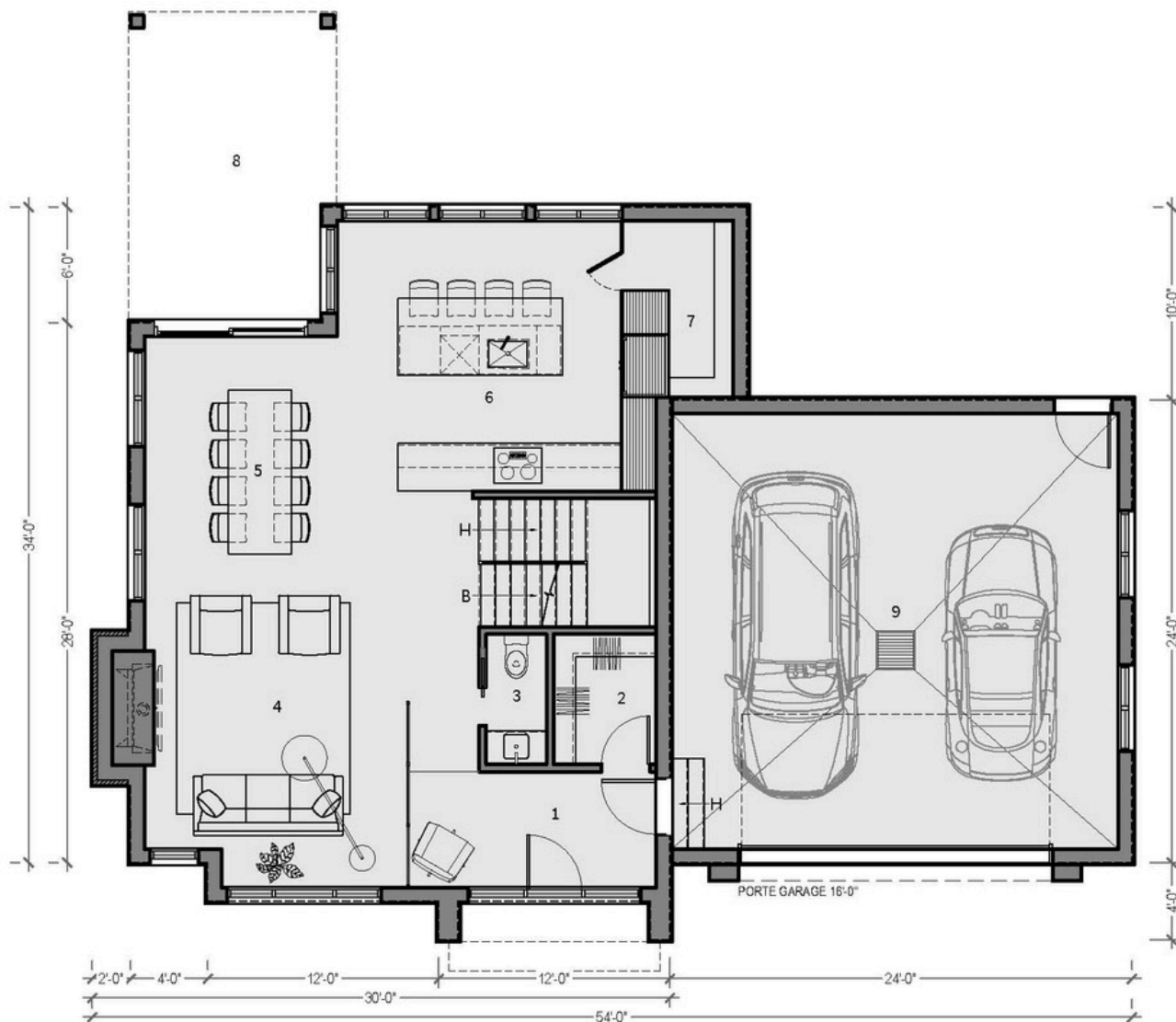


1902 pi2 | 3 chambres | 2.5 salles de bain | 2 garages



819-576-7304 | Belaur.ca

Rez-de-chaussée



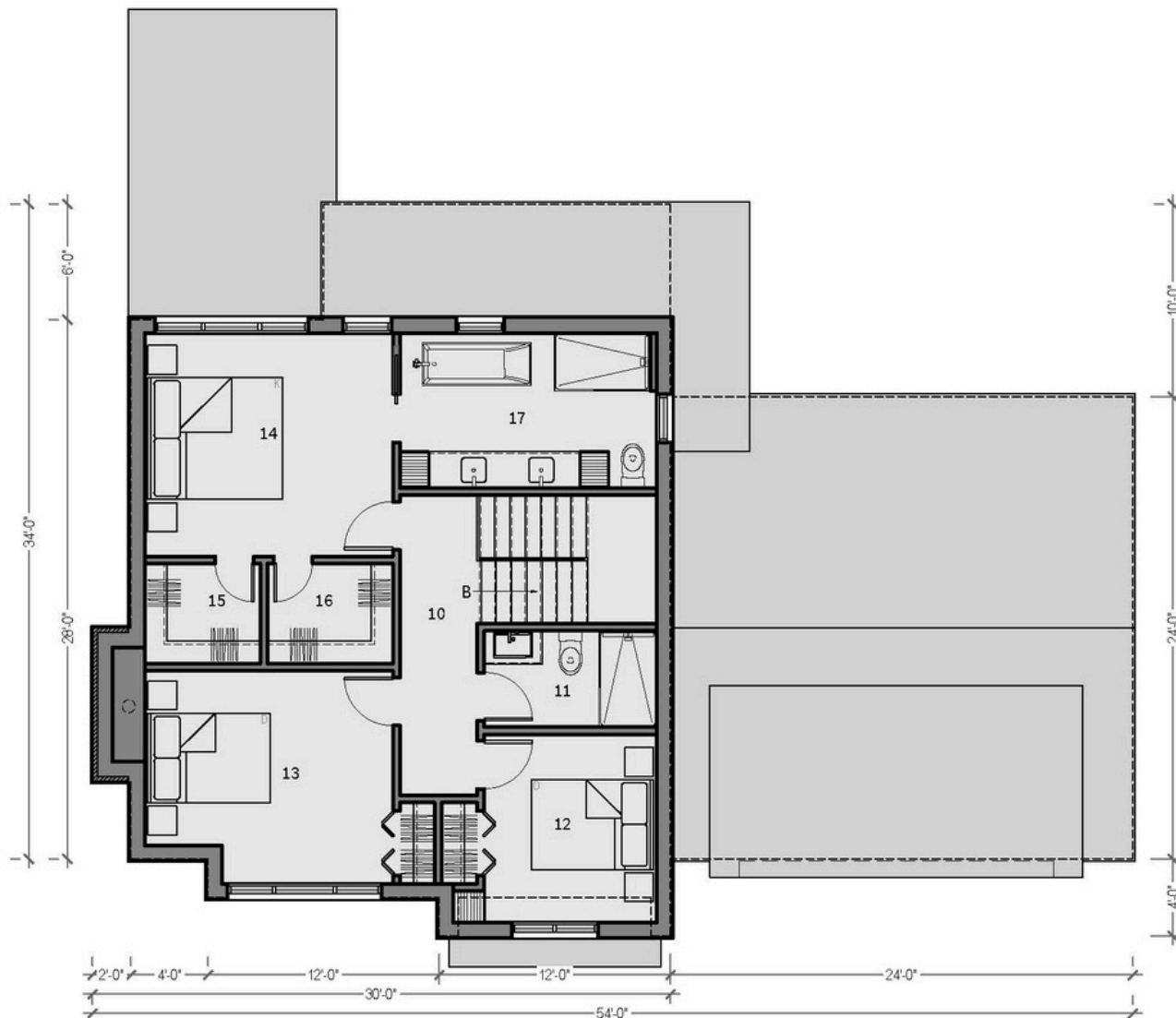
PLAN D'AMÉNAGEMENT - REZ-DE-CHAUSSÉE

1	HALL D'ENTRÉE	13'-1" X 5'-8"	5	SALLE À MANGER	10'-0" X 13'-10"
2	WALK-IN	5'-4" X 6'-9"	6	CUISINE	16'-7" X 14'-0"
3	SALLE D'EAU	13'-7" X 13'-3"	7	GARDE-MANGER	3'-4" X 9'-2"
4	SÉJOUR	13'-7" X 14'-10"	8	TERRASSE COUVERTE	10'-8" X 16'-0"
			9	GARAGE DOUBLE	23'-2" X 22'-7"

SUPERFICIE BRUTE
GARAGE 582 pi²

TALO

Étage



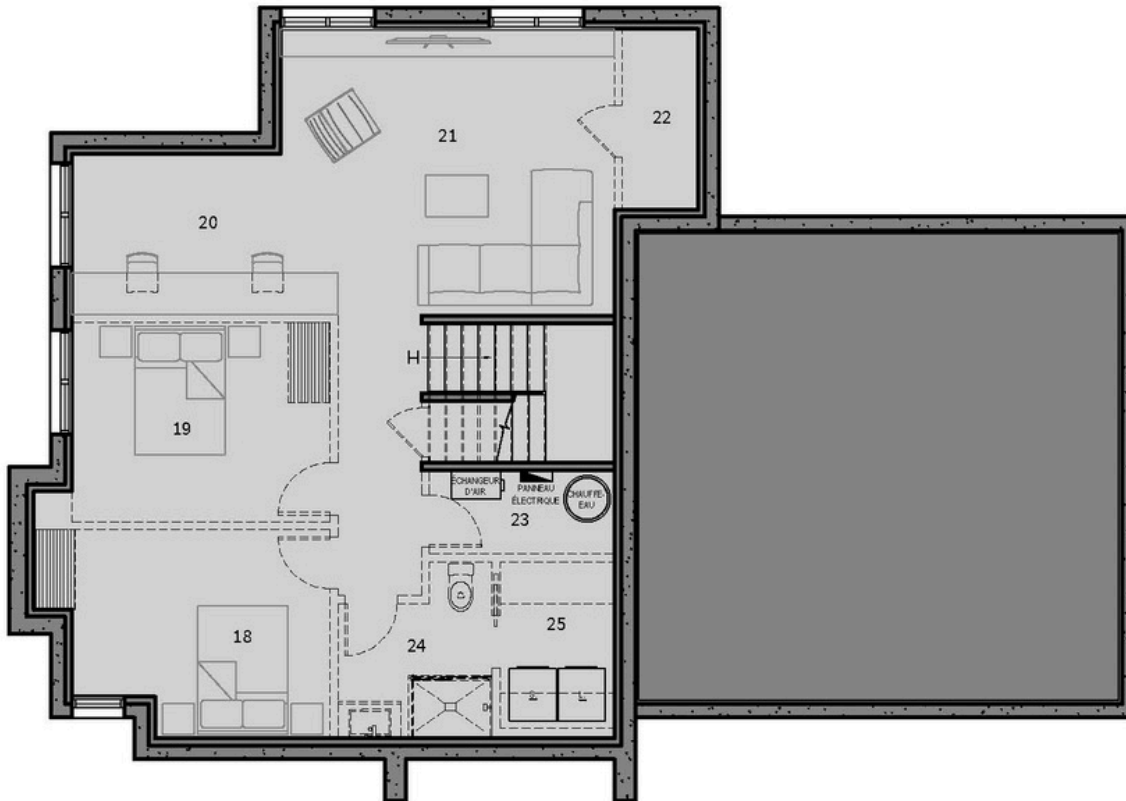
PLAN D'AMÉNAGEMENT - ÉTAGE

10 HALL	4'-0" X 15'-7"	14 CHAMBRE PRINCIPALE	12'-11" X 11'-7"
11 SALLE DE BAIN	9'-0" X 5'-0"	15 WALK-IN	6'-0" X 5'-3"
12 CHAMBRE #2	9'-0" X 9'-9"	16 WALK-IN	6'-6" X 5'-3"
13 CHAMBRE #3	12'-10" X 11'-0"	17 SALLE DE BAIN	13'-4" X 8'-1"

SUPERFICIE BRUTE 886 pi²

TALO

Sous-sol (Non ammenagé)



PLAN D'AMÉNAGEMENT - SOUS-SOL

18	CHAMBRE #4	12'-5" X 10'-0"	22	RANGEMENT	3'-8" X 8'-8"
19	CHAMBRE #5	12'-5" X 9'-7"	23	MÉCANIQUE	8'-11" X 4'-0"
20	BUREAU	10'-0" X 7'-8"	24	SALLE DE BAIN	7'-5" X 8'-6"
21	SALLE FAMILIALE	16'-0" X 13'-9"	25	BUANDERIE	5'-6" X 8'-0"

SUPERFICIE BRUTE 1002 pi²